

がん診療連携拠点病院 院内がん登録

2010 年集計 徳島大学病院 報告書

がん診療連携拠点病院院内がん登録全国集計

2010年全国集計施設別集計表より

詳細⇒ http://ganjoho.jp/professional/statistics/hosp_c_registry.html#01

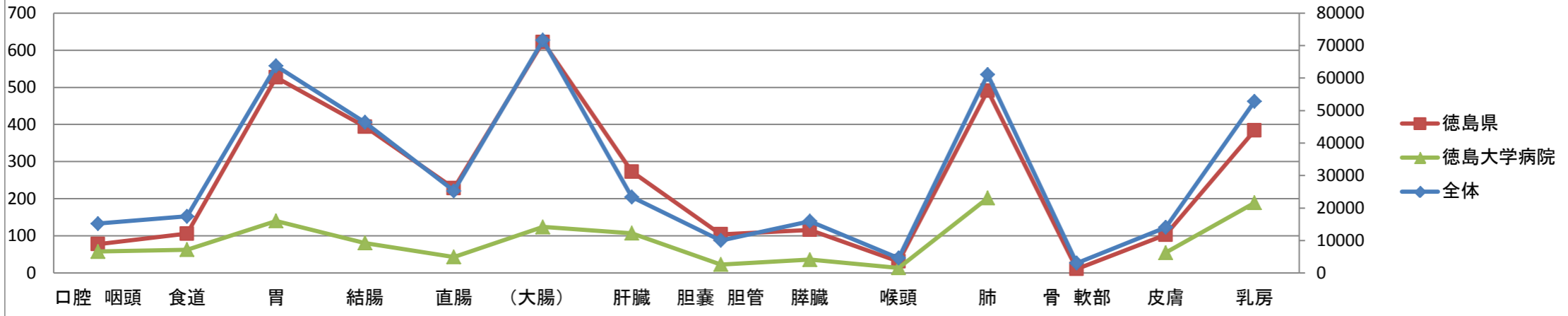
(独立行政法人国立がん研究センターのサイトへ移動します)

付表1-1-1	登録数:施設、部位別、総数
付表1-1-2	登録数:施設、部位別、男性
付表1-1-3	登録数:施設、部位別、女性
付表1-2-1	登録数(浸潤がんのみ):施設、部位別、総数
付表1-2-2	登録数(浸潤がんのみ):施設、部位別、男性
付表1-2-3	登録数(浸潤がんのみ):施設、部位別、女性
付表3-1	登録数:施設、5歳年齢階級別、総数
付表3-2	登録数:施設、5歳年齢階級別、男性
付表3-3	登録数:施設、5歳年齢階級別、女性
付表4	登録数:施設、症例区分別
付表5	登録数:施設、来院経路別
付表6	登録数:施設、発見経緯別
付表7-1-1	胃癌登録数(自施設初回治療、癌腫):施設、UICC TNM分類 治療前ステージ別
付表7-1-2	胃癌登録数(自施設初回治療、癌腫、原発巣切除):施設、UICC TNM分類 術後病理学的ステージ別
付表7-1-3①	胃癌登録数(自施設初回治療、癌腫):施設、UICC TNM分類 治療前ステージⅠ期):施設、治療方法別
付表7-1-3②	胃癌登録数(自施設初回治療、癌腫):施設、UICC TNM分類 治療前ステージⅡ期):施設、治療方法別
付表7-1-3③	胃癌登録数(自施設初回治療、癌腫):施設、UICC TNM分類 治療前ステージⅢ期):施設、治療方法別
付表7-1-3④	胃癌登録数(自施設初回治療、癌腫):施設、UICC TNM分類 治療前ステージⅣ期):施設、治療方法別
付表7-2-1	大腸癌登録数(自施設初回治療、癌腫):施設、UICC TNM分類 治療前ステージ別
付表7-2-2	大腸癌登録数(自施設初回治療、癌腫、原発巣切除):施設、UICC TNM分類 術後病理学的ステージ別
付表7-2-3①	大腸癌登録数(自施設初回治療、癌腫、UICC TNM分類 治療前ステージ0期):施設、治療方法別
付表7-2-3②	大腸癌登録数(自施設初回治療、癌腫、UICC TNM分類 治療前ステージⅠ期):施設、治療方法別
付表7-2-3③	大腸癌登録数(自施設初回治療、癌腫、UICC TNM分類 治療前ステージⅡ期):施設、治療方法別
付表7-2-3④	大腸癌登録数(自施設初回治療、癌腫、UICC TNM分類 治療前ステージⅢ期):施設、治療方法別
付表7-2-3⑤	大腸癌登録数(自施設初回治療、癌腫、UICC TNM分類 治療前ステージⅣ期):施設、治療方法別
付表7-3-1①	肝癌登録数(自施設初回治療、癌腫)施設、UICC TNM分類 治療前ステージ別
付表7-3-1②	肝癌登録数(自施設初回治療、癌腫、原発巣切除):施設、取扱い規約分類ステージ別
付表7-3-2	肝癌登録数(自施設初回治療、癌腫、原発巣切除):施設、UICC-TNM分類 術後病理学的別ステージ別
付表7-3-3①	肝癌登録数(自施設初回治療、癌腫、取扱い規約分類Ⅰ期):施設、治療方法別
付表7-3-3②	肝癌登録数(自施設初回治療、癌腫、取扱い規約分類Ⅱ期):施設、治療方法別
付表7-3-3③	肝癌登録数(自施設初回治療、癌腫、取扱い規約分類Ⅲ期):施設、治療方法別
付表7-3-3④	肝癌登録数(自施設初回治療、癌腫、取扱い規約分類Ⅳ期):施設、治療方法別
付表7-4-1	肺癌登録数(自施設初回治療、癌腫):施設、UICC-TNM分類治療前ステージ別
付表7-4-2	肺癌登録数(自施設初回治療、癌腫、原発巣切除):施設、UICC-TNM分類術後病理学的ステージ別
付表7-4-3①	肺癌登録数(自施設初回治療、癌腫):施設、UICC TNM分類 治療前ステージⅠ期):施設、治療方法別
付表7-4-3②	肺癌登録数(自施設初回治療、癌腫):施設、UICC TNM分類 治療前ステージⅡ期):施設、治療方法別
付表7-4-3③	肺癌登録数(自施設初回治療、癌腫):施設、UICC TNM分類 治療前ステージⅢ期):施設、治療方法別
付表7-4-3④	肺癌登録数(自施設初回治療、癌腫):施設、UICC TNM分類 治療前ステージⅣ期):施設、治療方法別
付表7-5-1	乳癌登録数(自施設初回治療、癌腫):施設、UICC-TNM分類治療前ステージ別
付表7-5-2	乳癌登録数(自施設初回治療、癌腫、原発巣切除):施設、UICC-TNM分類術後病理学的ステージ別
付表7-5-3①	乳癌登録数(自施設初回治療、癌腫、UICC TNM分類 治療前ステージ0期):施設、治療方法別
付表7-5-3②	乳癌登録数(自施設初回治療、癌腫、UICC TNM分類 治療前ステージⅠ期):施設、治療方法別
付表7-5-3③	乳癌登録数(自施設初回治療、癌腫、UICC TNM分類 治療前ステージⅡ期):施設、治療方法別
付表7-5-3④	乳癌登録数(自施設初回治療、癌腫、UICC TNM分類 治療前ステージⅢ期):施設、治療方法別
付表7-5-3⑤	乳癌登録数(自施設初回治療、癌腫、UICC TNM分類 治療前ステージⅣ期):施設、治療方法別

付表 1-1-1 登録数:施設、部位別、総数①

	総数	口腔 咽頭	食道	胃	結腸	直腸	(大腸)	肝臓	胆嚢 胆管	膵臓	喉頭	肺	骨 軟部	皮膚	乳房
全体	530363	15197	17434	63718	46390	25272	71662	23368	9988	15943	4604	61083	3040	14072	52846
徳島県	4305	78	106	527	394	228	622	273	104	116	31	491	11	103	384
徳島大学病院	1592	58	63	140	81	43	124	107	23	36	14	202		55	189

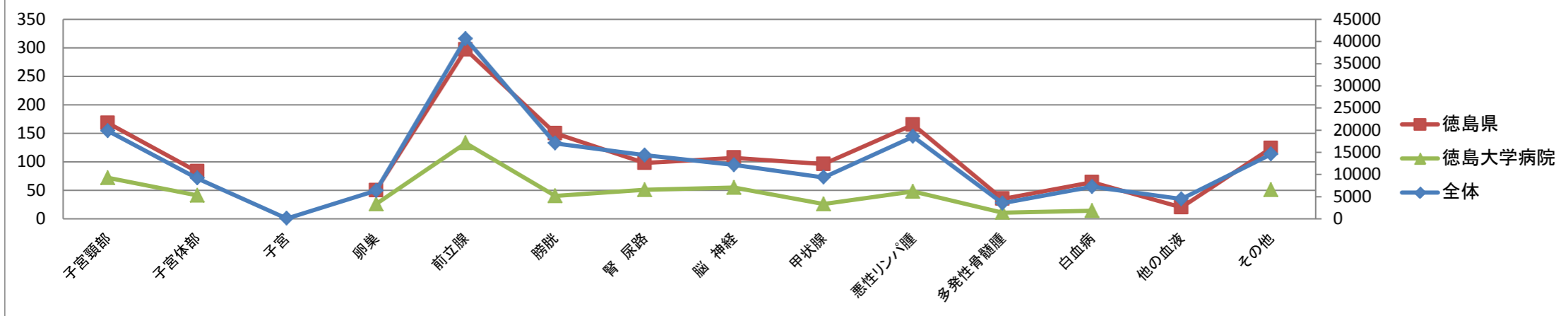
付表 1-1-1 登録数:施設、部位別、総数①



付表 1-1-1 登録数:施設、部位別、総数②

	総数	子宮頸部	子宮体部	子宮	卵巣	前立腺	膀胱	腎 尿路	脳 神経	甲状腺	悪性リンパ腫	多発性骨髄腫	白血病	他の血液	その他
全体	530363	19829	9168	89	6370	40649	17046	14354	12152	9351	18549	3522	7258	4481	14590
徳島県	4305	168	83		50	297	150	98	107	96	165	35	64	20	124
徳島大学病院	1592	72	41		26	133	40	51	55	26	48	11	14		51

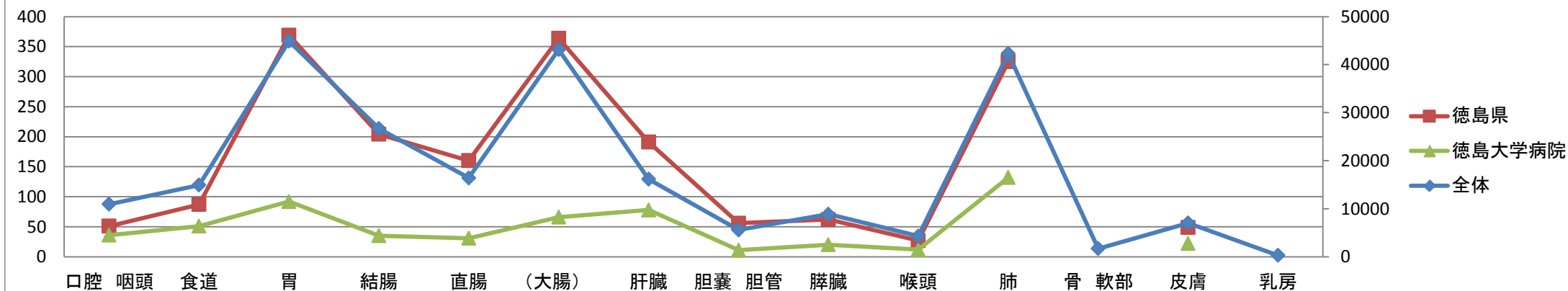
付表 1-1-1 登録数:施設、部位別、総数②



付表 1-1-2 登録数:施設、部位別、男性①

	総数	口腔	咽頭	食道	胃	結腸	直腸	(大腸)	肝臓	胆嚢	胆管	膵臓	喉頭	肺	骨軟部	皮膚	乳房
全体	299628		10958	14941	44875	26701	16424	43125	16170	5577	8858		4293	42329	1692	7039	299
徳島県	2377		51	87	369	204	160	364	191	56	62		27	325		49	
徳島大学病院	824		36	51	92	35	31	66	78	11	20		12	132		22	

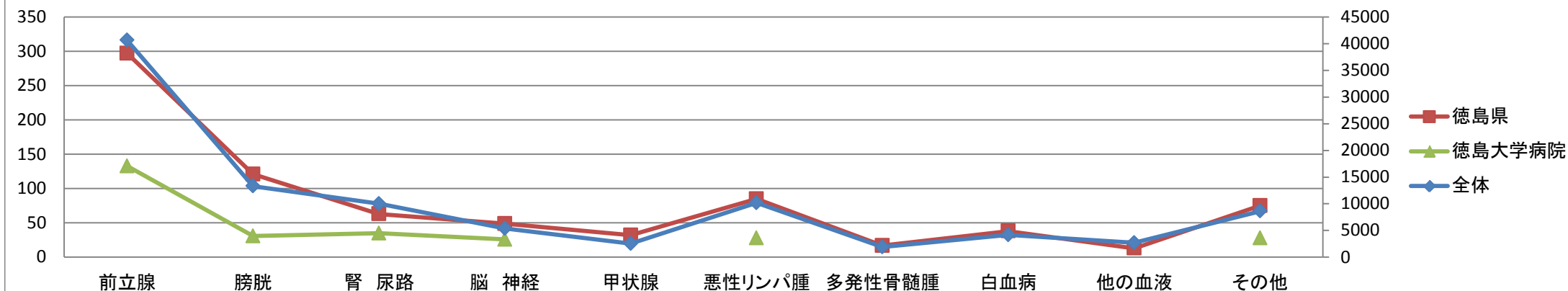
付表 1-1-2 登録数:施設、部位別、男性①



付表 1-1-2 登録数:施設、部位別、男性②

	総数	子宮頸部	子宮体部	子宮	卵巣	前立腺	膀胱	腎 尿路	脳 神経	甲状腺	悪性リンパ腫	多発性骨髄腫	白血病	他の血液	その他
全体	299628					40649	13311	10026	5365	2526	10168	1913	4173	2716	8625
徳島県	2377					297	121	63	49	32	85	17	38	13	75
徳島大学病院	824					133	31	35	26		28				28

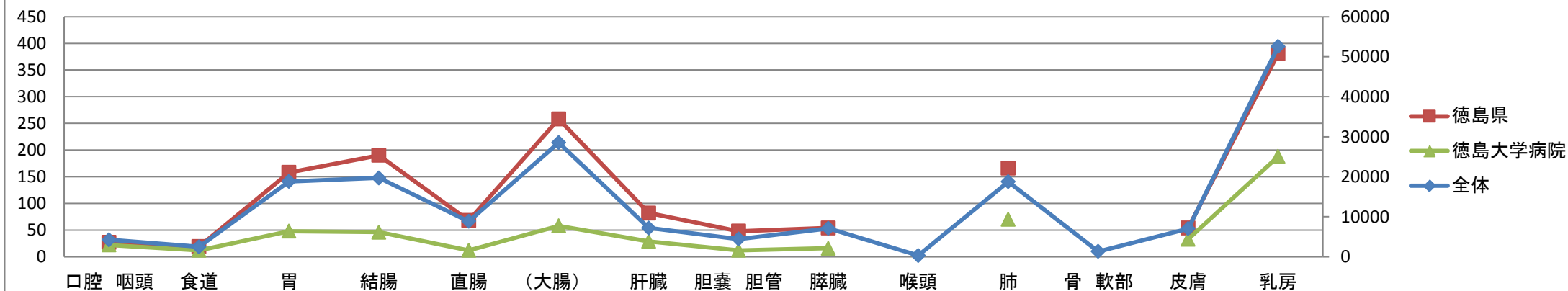
付表 1-1-2 登録数:施設、部位別、男性②



付表 1-1-3 登録数:施設、部位別、女性①

	総数	口腔	咽頭	食道	胃	結腸	直腸	(大腸)	肝臓	胆嚢	胆管	膵臓	喉頭	肺	骨軟部	皮膚	乳房
全体	230735		4239	2493	18843	19689	8848	28537	7198	4411	7085		311	18754	1348	7033	52547
徳島県	1928		27	19	158	190	68	258	82	48	54			166		54	381
徳島大学病院	768		22	12	48	46	12	58	29	12	16			70		33	188

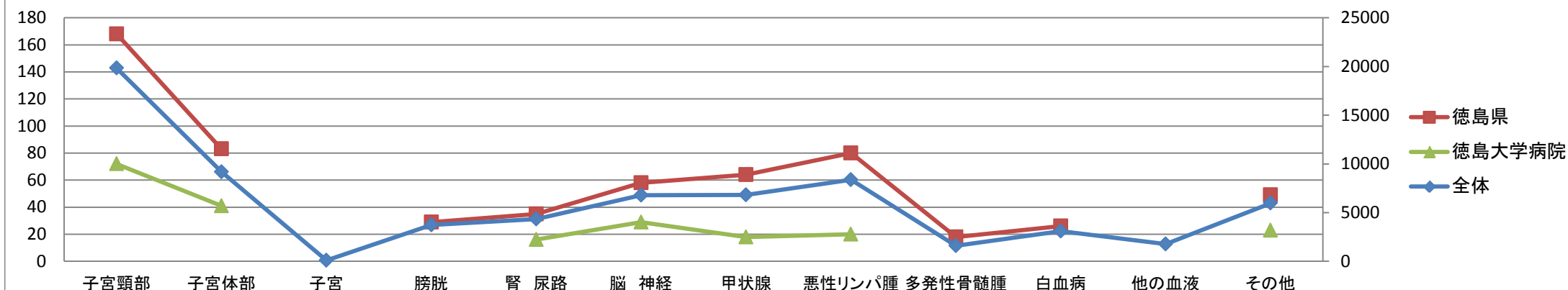
付表 1-1-3 登録数:施設、部位別、女性①



付表 1-1-3 登録数:施設、部位別、女性②

	総数	子宮頸部	子宮体部	子宮	卵巣	前立腺	膀胱	腎	尿路	脳	神経	甲状腺	悪性リンパ腫	多発性骨髄腫	白血病	他の血液	その他
全体	230735	19829	9168	89	6370		3735	4328	6787	6825	8381	1609	3085	1765	5965		
徳島県	1928	168	83		50		29	35	58	64	80	18	26		49		
徳島大学病院	768	72	41		26			16	29	18	20				23		

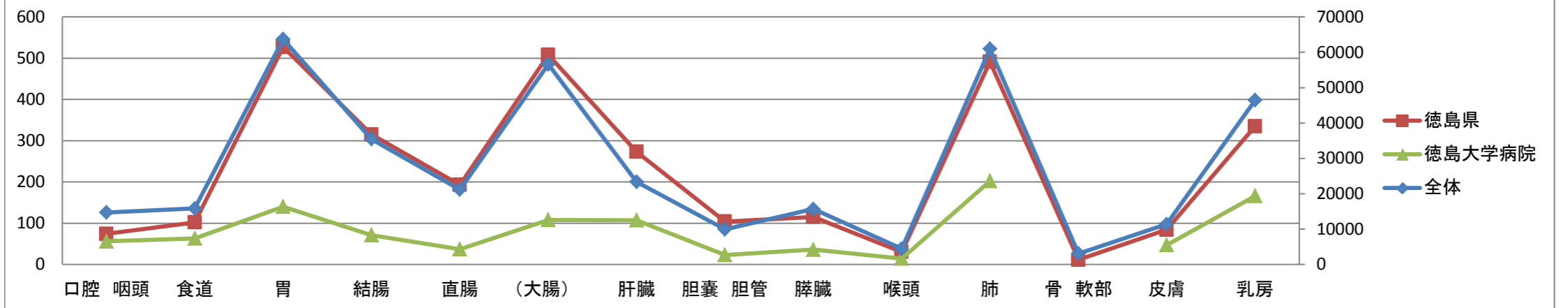
付表 1-1-3 登録数:施設、部位別、女性②



付表 1-2-1 登録数(浸潤がんのみ):施設、部位別、総数①

	総数	口腔 咽頭	食道	胃	結腸	直腸	(大腸)	肝臓	胆嚢 胆管	膵臓	喉頭	肺	骨 軟部	皮膚	乳房
全体	476592	14711	15828	63698	35461	21156	56617	23366	9902	15676	4423	60993	3040	11374	46444
徳島県	3873	74	102	527	315	193	508	273	104	115	30	491	11	84	335
徳島大学病院	1480	56	63	140	71	37	108	107	23	36	14	202		47	166

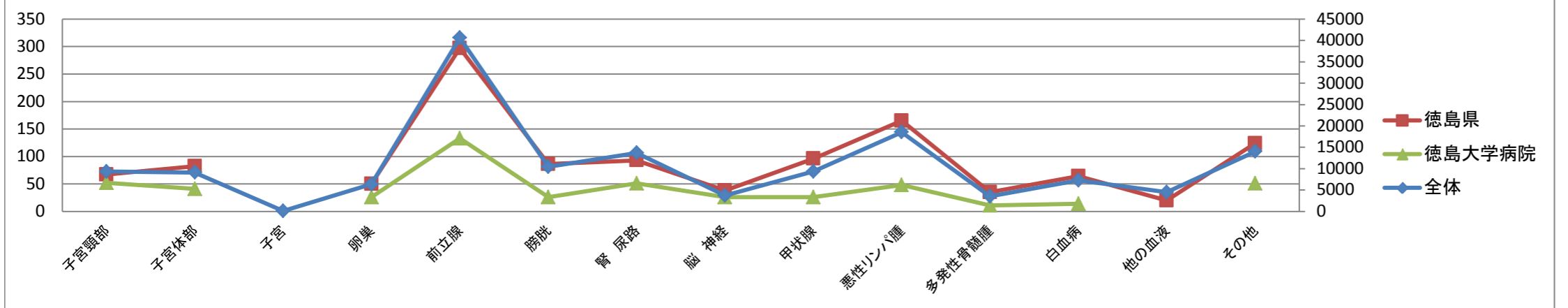
付表 1-2-1 登録数(浸潤がんのみ):施設、部位別、総数①



付表 1-2-1 登録数(浸潤がんのみ):施設、部位別、総数②

	総数	子宮頸部	子宮体部	子宮	卵巣	前立腺	膀胱	腎 尿路	脳 神経	甲状腺	悪性リンパ腫	多発性骨髄腫	白血病	他の血液	その他
全体	476592	9315	9110	87	6367	40633	10433	13688	3722	9350	18541	3520	7258	4481	14015
徳島県	3873	67	82		50	297	86	93	38	96	165	35	64	20	124
徳島大学病院	1480	52	41		26	133	26	51	26	26	48	11	14		51

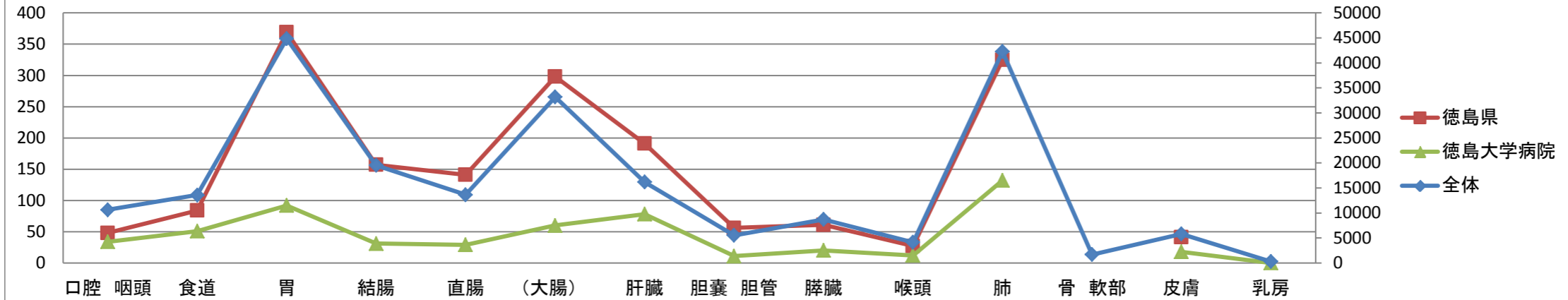
付表 1-2-1 登録数(浸潤がんのみ):施設、部位別、総数②



付表 1-2-2 登録数(浸潤癌のみ):施設、部位別、男性①

	総数	口腔 咽頭	食道	胃	結腸	直腸	(大腸)	肝臓	胆嚢 胆管	膵臓	喉頭	肺	骨 軟部	皮膚	乳房
全体	276976	10624	13584	44861	19542	13643	33185	16169	5522	8695	4123	42276	1692	5817	277
徳島県	2211	48	84	369	157	141	298	191	56	61	27	325		41	
徳島大学病院	787	34	51	92	31	29	60	78	11	20	12	132		18	0

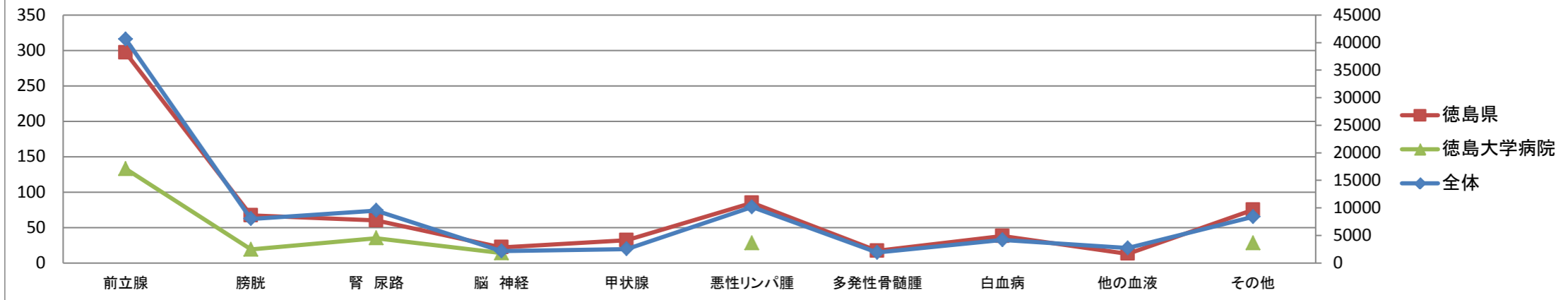
付表 1-2-2 登録数(浸潤癌のみ):施設、部位別、男性①



付表 1-2-2 登録数(浸潤癌のみ):施設、部位別、男性②

	総数	子宮頸部	子宮体部	子宮	卵巣	前立腺	膀胱	腎 尿路	脳 神経	甲状腺	悪性リンパ腫	多発性骨髄腫	白血病	他の血液	その他
全体	276976					40633	7994	9517	2137	2525	10163	1913	4173	2716	8380
徳島県	2211					297	67	60	22	32	85	17	38	13	75
徳島大学病院	787					133	19	35	14		28				28

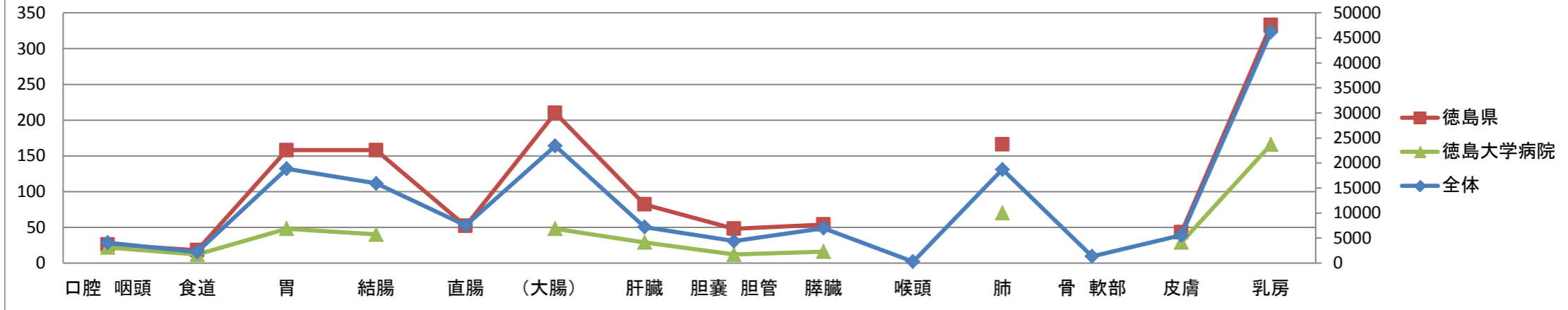
付表 1-2-2 登録数(浸潤癌のみ):施設、部位別、男性②



付表 1-2-3 登録数(浸潤癌のみ):施設、部位別、女性①

	総数	口腔 咽頭	食道	胃	結腸	直腸	(大腸)	肝臓	胆嚢 胆管	膵臓	喉頭	肺	骨 軟部	皮膚	乳房
全体	199616	4087	2244	18837	15919	7513	23432	7197	4380	6981	300	18717	1348	5557	46167
徳島県	1662	26	18	158	158	52	210	82	48	54		166		43	333
徳島大学病院	693	22	12	48	40		48	29	12	16		70		29	166

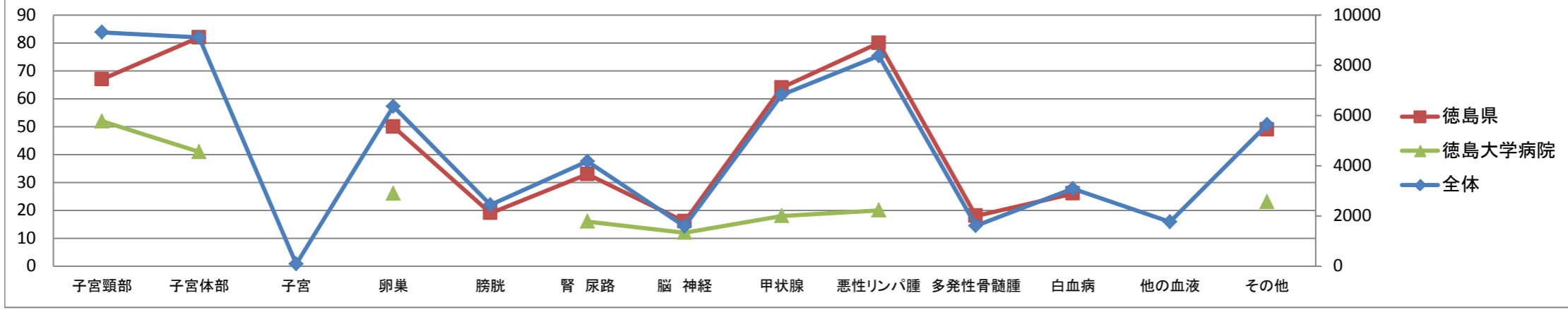
付表 1-2-3 登録数(浸潤癌のみ):施設、部位別、女性①



付表 1-2-3 登録数(浸潤癌のみ):施設、部位別、女性②

	総数	子宮頸部	子宮体部	子宮	卵巣	前立腺	膀胱	腎 尿路	脳 神経	甲状腺	悪性リンパ腫	多発性骨髄腫	白血病	他の血液	その他
全体	199616	9315	9110	87	6367		2439	4171	1585	6825	8378	1607	3085	1765	5635
徳島県	1662	67	82		50		19	33	16	64	80	18	26		49
徳島大学病院	693	52	41		26			16	12	18	20				23

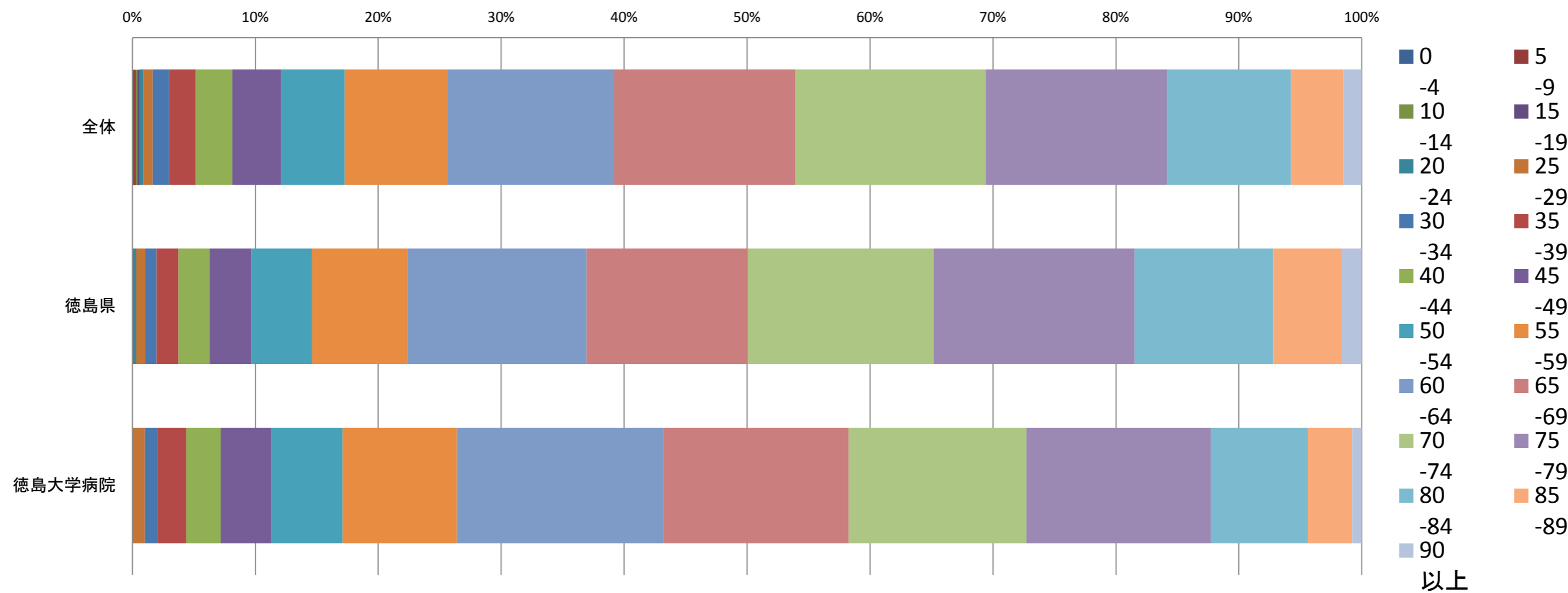
付表 1-2-3 登録数(浸潤癌のみ):施設、部位別、女性②



付表3-1 登録数:施設、5歳年齢階級別、総数

	総数	0 -4	5 -9	10 -14	15 -19	20 -24	25 -29	30 -34	35 -39	40 -44	45 -49	50 -54	55 -59	60 -64	65 -69	70 -74	75 -79	80 -84	85 -89	90 以上
全体	530363	908	601	662	912	1714	3946	7164	11477	15797	20910	27529	44504	71703	78138	82253	78098	53514	22657	7876
徳島県	4305					14	31	39	77	108	146	211	332	625	561	647	701	482	238	71
徳島大学病院	1592		0				16	16	37	44	65	91	146	264	237	227	236	124	57	12

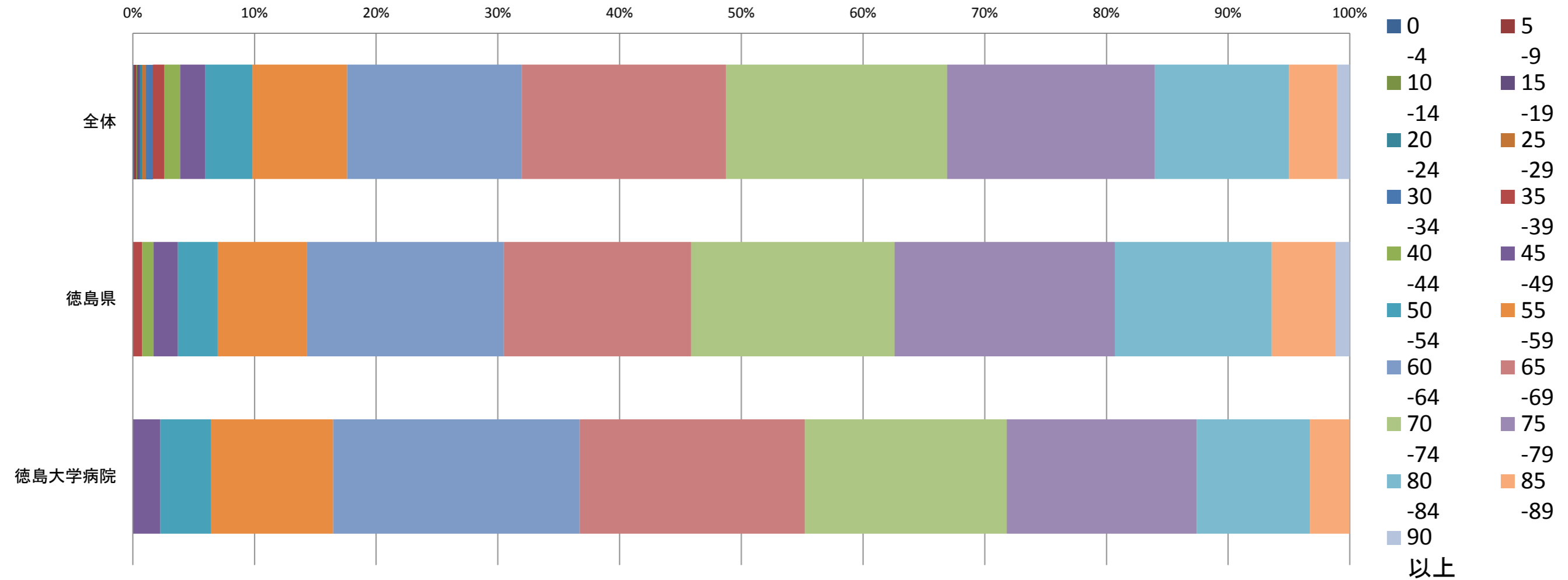
付表3-1 登録数:施設、5歳年齢階級別、総数



付表3-2 登録数:施設、5歳年齢階級別、男性

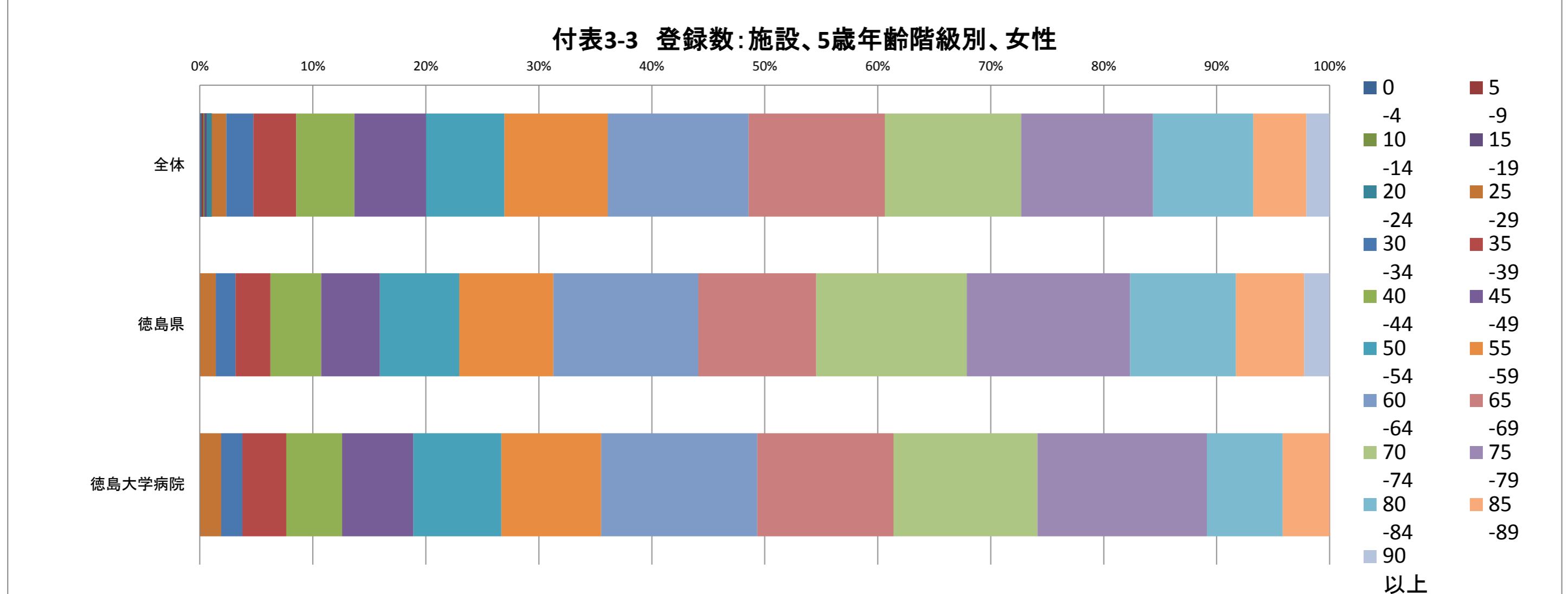
	総数	0 -4	5 -9	10 -14	15 -19	20 -24	25 -29	30 -34	35 -39	40 -44	45 -49	50 -54	55 -59	60 -64	65 -69	70 -74	75 -79	80 -84	85 -89	90 以上
全体	299628	506	319	368	487	674	996	1613	2749	3928	6247	11552	23356	42973	50299	54445	51134	33041	11790	3151
徳島県	2377								18	22	47	77	173	380	362	393	425	303	123	28
徳島大学病院	824		0								18	33	80	161	147	132	124	74	26	

付表3-2 登録数:施設、5歳年齢階級別、男性



付表3-3 登録数:施設、5歳年齢階級別、女性

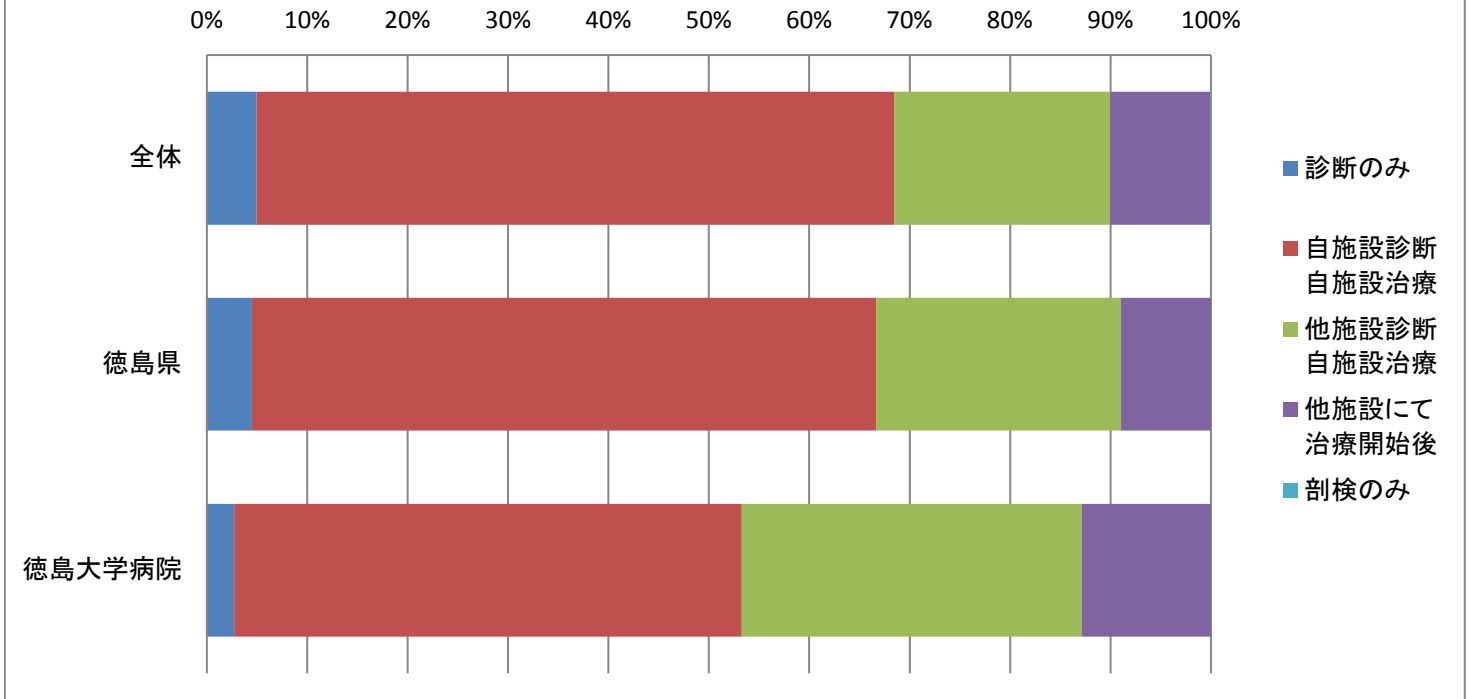
	総数	0 -4	5 -9	10 -14	15 -19	20 -24	25 -29	30 -34	35 -39	40 -44	45 -49	50 -54	55 -59	60 -64	65 -69	70 -74	75 -79	80 -84	85 -89	90 以上
全体	230735	402	282	294	425	1040	2950	5551	8728	11869	14663	15977	21148	28730	27839	27808	26964	20473	10867	4725
徳島県	1928		0				27	33	59	86	99	134	159	245	199	254	276	179	115	43
徳島大学病院	768		0				14	14	29	37	47	58	66	103	90	95	112	50	31	



付表4 登録数:施設、症例区分別

	総数	診断のみ	自施設診断 自施設治療	他施設診断 自施設治療	他施設にて 治療開始後	剖検のみ
全体	530363	26138	337028	114030	52940	227
徳島県	4305	193	2676	1049	385	
徳島大学病院	1592	43	805	539	205	0

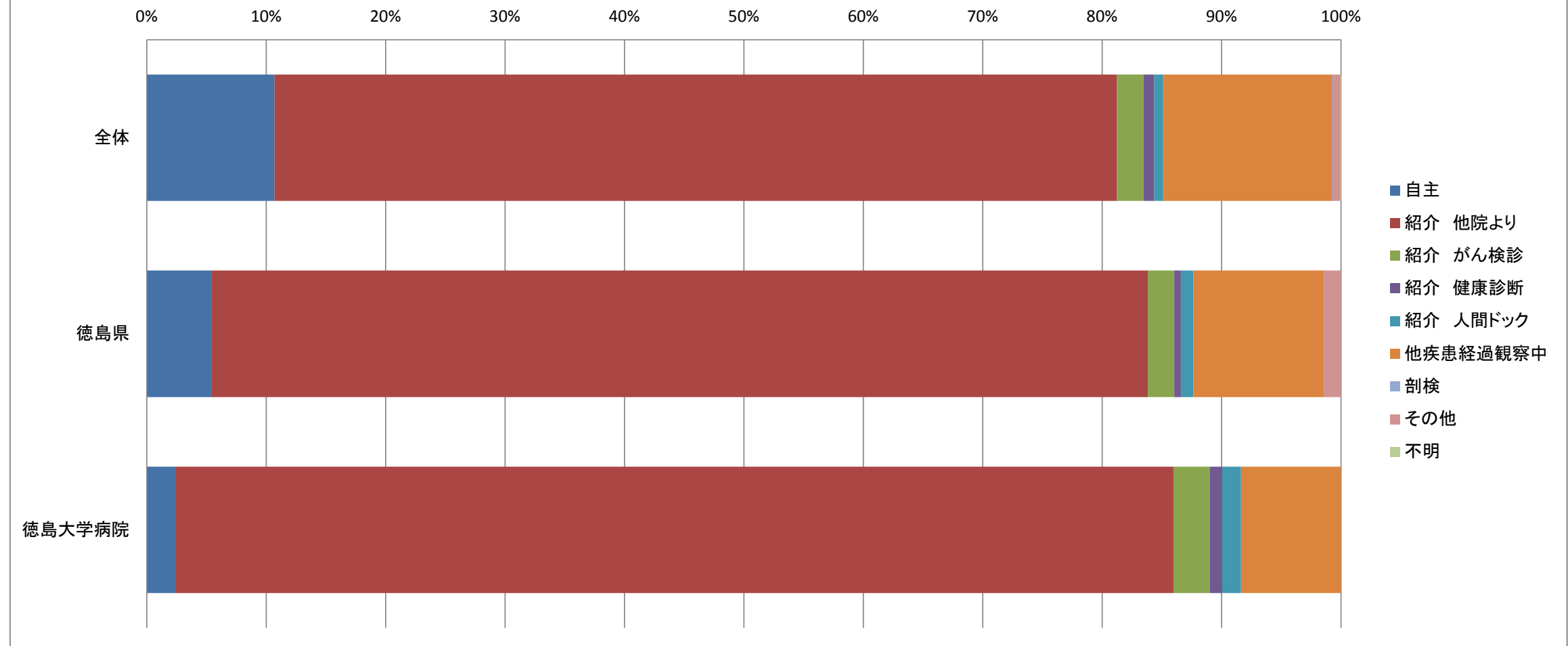
付表4 登録数:施設、症例区分別



付表5 登録数:施設、来院経路別

	総数	自主	紹介 他院より	紹介 がん検診	紹介 健康診断	紹介 人間ドック	他疾患経過観察中	剖検	その他	不明
全体	530363	56738	374070	11779	4763	3983	75037	207	3570	216
徳島県	4305	232	3374	96	24	45	469		63	0
徳島大学病院	1592	38	1327	48	17	25	133	0		0

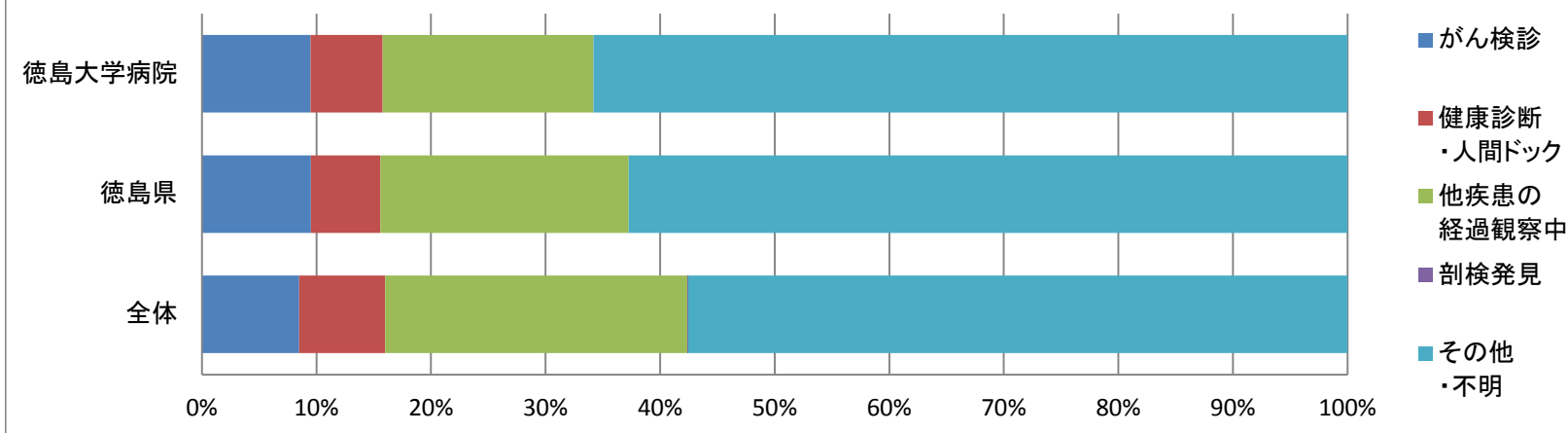
付表5 登録数:施設、来院経路別



付表6 登録数:施設、発見経緯別

	総数	がん検診	健康診断 ・人間ドック	他疾患の 経過観察中	剖検発見	その他 ・不明
全体	530363	44978	39866	140033	207	305279
徳島県	4305	409	261	933		2700
徳島大学病院	1592	151	100	293	0	1048

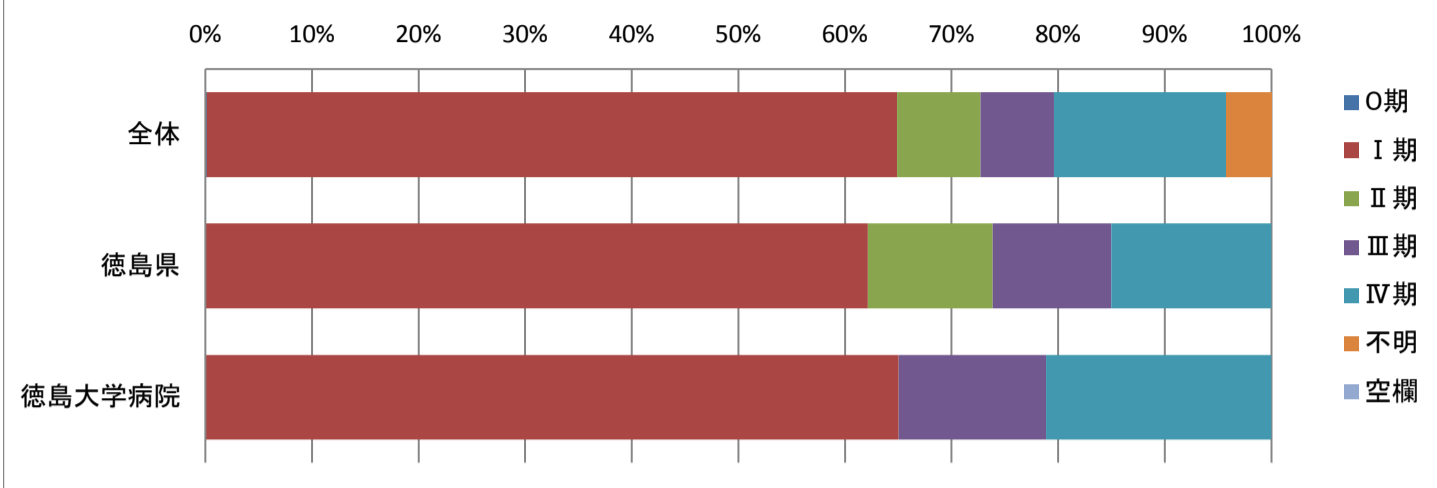
付表6 登録数:施設、発見経緯別



付表7-1-1 胃癌登録数(自施設初回治療、癌腫):施設、UICC-TNM分類 治療前ステージ

	総数	0期	I期	II期	III期	IV期	不明	空欄
全体	58443	68	37848	4578	4030	9443	2475	
徳島県	493	0	302	57	54	73		0
徳島大学病院	132	0	80		17	26		0

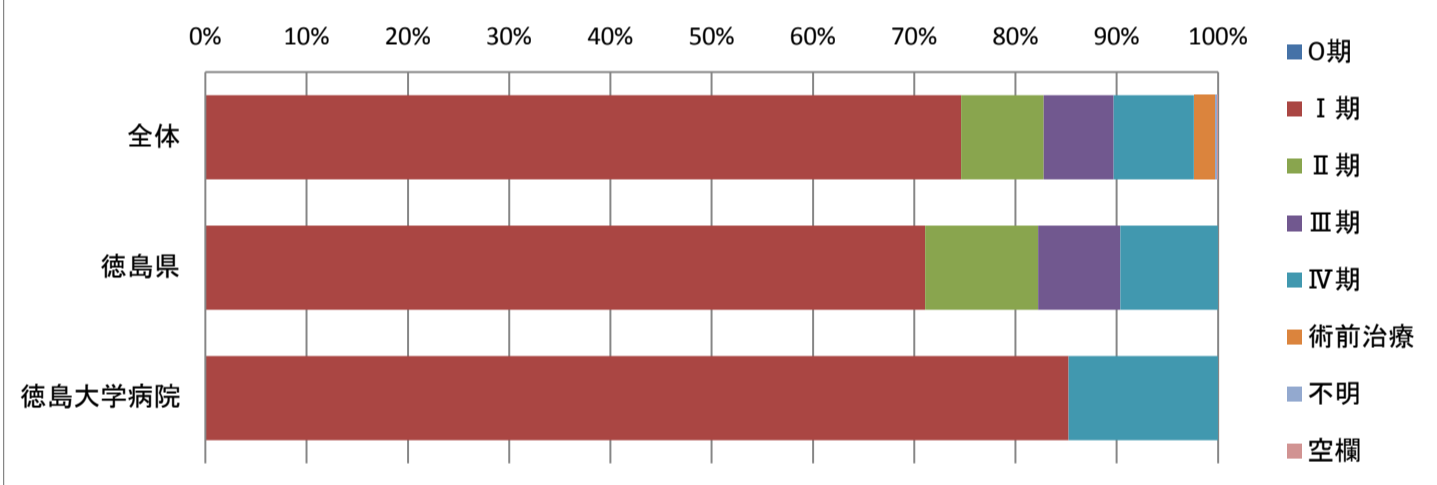
付表7-1-1 胃癌登録数(自施設初回治療、癌腫):施設、UICC-TNM分類 治療前ステージ



付表7-1-2 胃癌登録数(自施設初回治療、癌腫、原発巣切除):施設、UICC-TNM分類 術後病理学的ステージ別

	総数	0期	I期	II期	III期	IV期	術前治療	不明	空欄
全体	47251	20	35244	3862	3263	3739	968	135	20
徳島県	407	0	280	44	32	38			
徳島大学病院	109	0	75			13		0	0

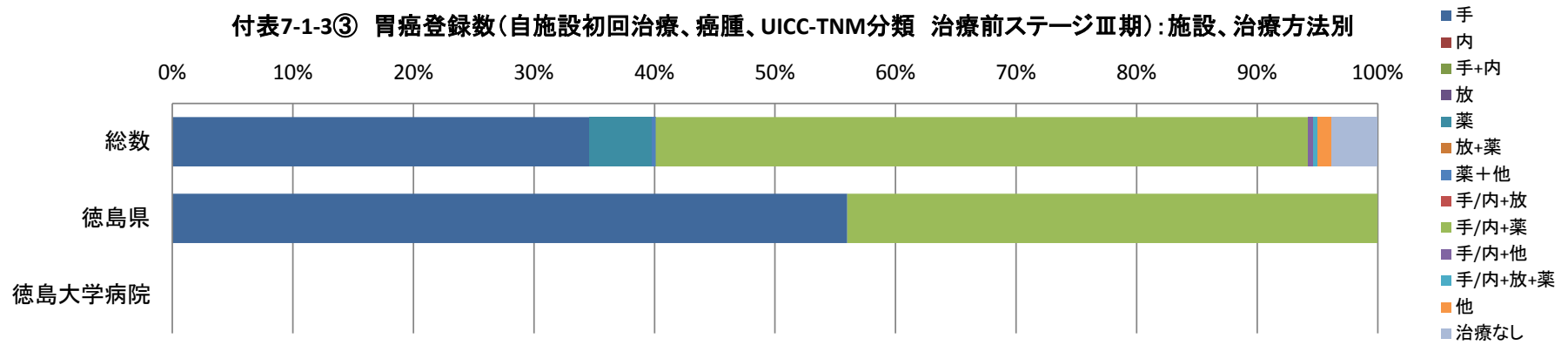
付表7-1-2 胃癌登録数(自施設初回治療、癌腫、原発巣切除):施設、UICC-TNM分類 術後病理学的ステージ別



付表7-1-3③ 胃癌登録数(自施設初回治療、癌腫、UICC-TNM分類 治療前ステージⅢ期):施設、治療方法別

	総数	手	内	手+内	放	薬	放+薬	薬+他	手/内+放	手/内+薬	手/内+他	手/内+放+薬	他	治療なし
総数	4030	1388				206		13		2169	16	14	49	153
徳島県	54	28	0	0	0		0	0	0	22		0	0	0
徳島大学病院	17		0	0	0	0	0	0	0		0	0	0	0

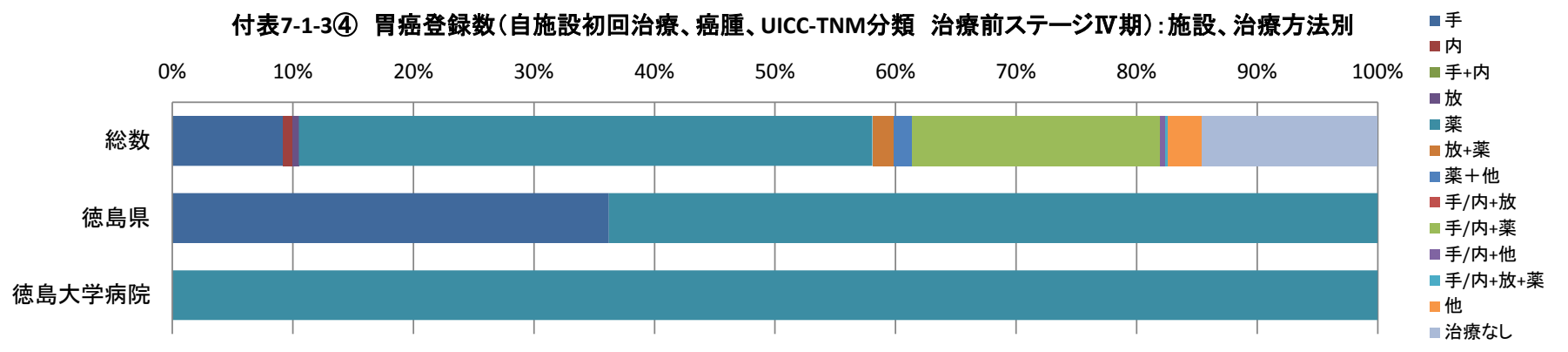
付表7-1-3③ 胃癌登録数(自施設初回治療、癌腫、UICC-TNM分類 治療前ステージⅢ期):施設、治療方法別



付表7-1-3④ 胃癌登録数(自施設初回治療、癌腫、UICC-TNM分類 治療前ステージⅣ期):施設、治療方法別

	総数	手	内	手+内	放	薬	放+薬	薬+他	手/内+放	手/内+薬	手/内+他	手/内+放+薬	他	治療なし
総数	9443	866	71		52	4487	171	139		1940	41	19	268	1376
徳島県	73	21	0	0		37	0	0	0		0	0	0	0
徳島大学病院	26		0	0		14	0	0	0		0	0	0	0

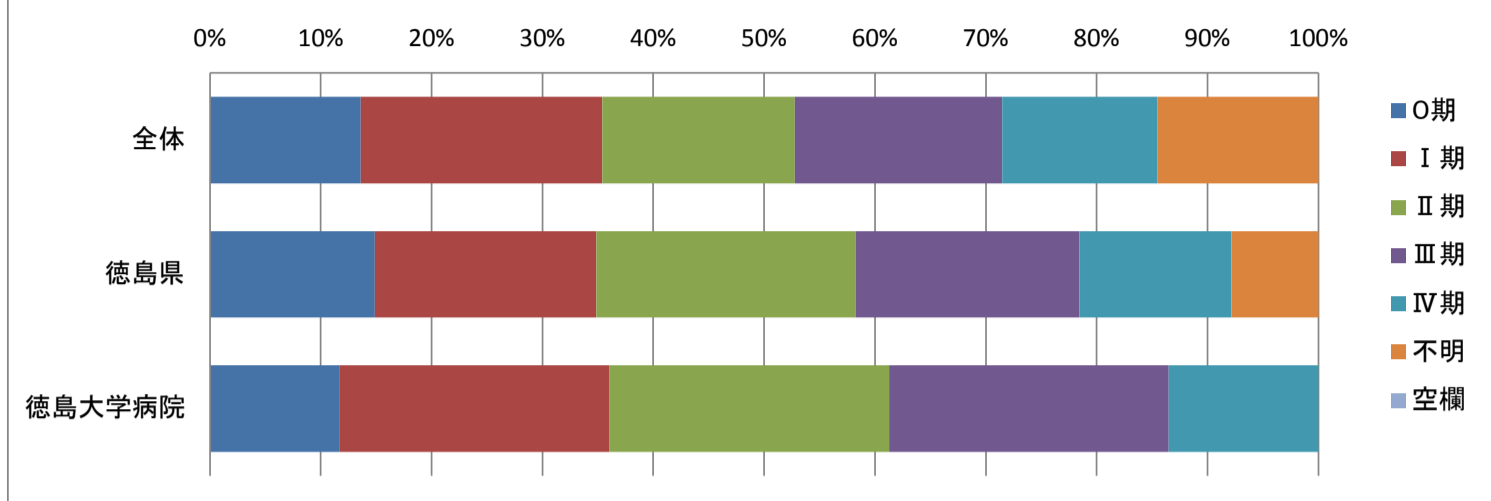
付表7-1-3④ 胃癌登録数(自施設初回治療、癌腫、UICC-TNM分類 治療前ステージⅣ期):施設、治療方法別



付表7-2-1 大腸癌登録数(自施設初回治療、癌腫):施設、UICC-TNM分類 治療前ステージ別

	総数	0期	I期	II期	III期	IV期	不明	空欄
全体	63636	8656	13879	11048	11914	8904	9234	
徳島県	585	87	117	137	118	80	46	0
徳島大学病院	115	13	27	28	28	15		0

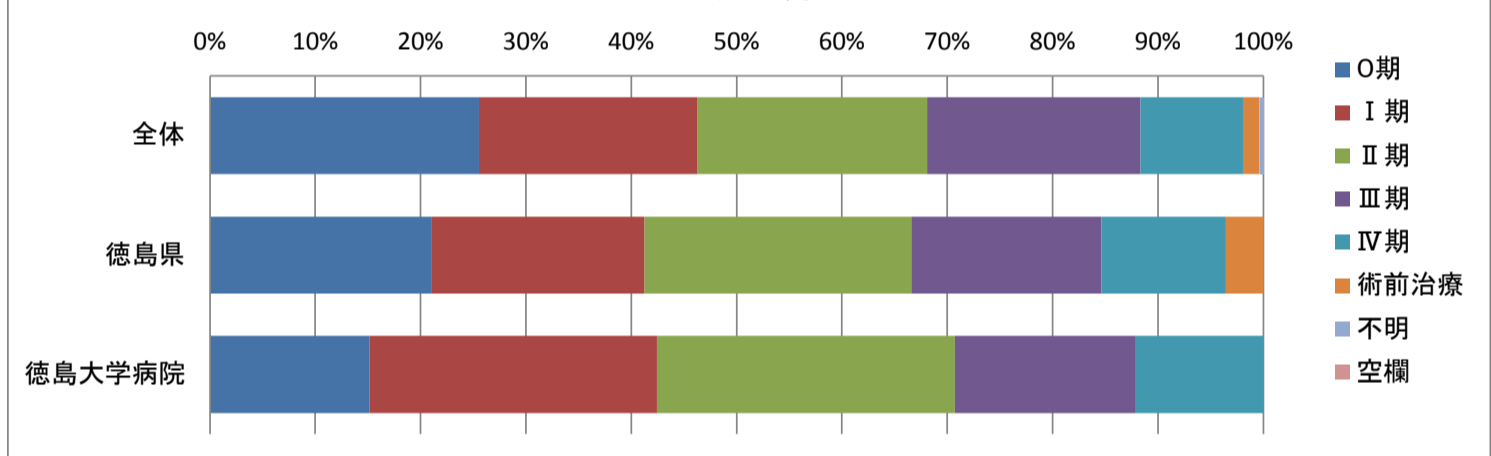
付表7-2-1 大腸癌登録数(自施設初回治療、癌腫):施設、UICC-TNM分類 治療前ステージ別



付表7-2-2 大腸癌登録数(自施設初回治療、癌腫、原発巣切除):施設、UICC-TNM分類 術後病理学的ステージ別

	総数	0期	I期	II期	III期	IV期	術前治療	不明	空欄
全体	57593	14713	11917	12568	11668	5595	929	193	
徳島県	533	112	108	135	96	63	19	0	0
徳島大学病院	104	15	27	28	17	12		0	0

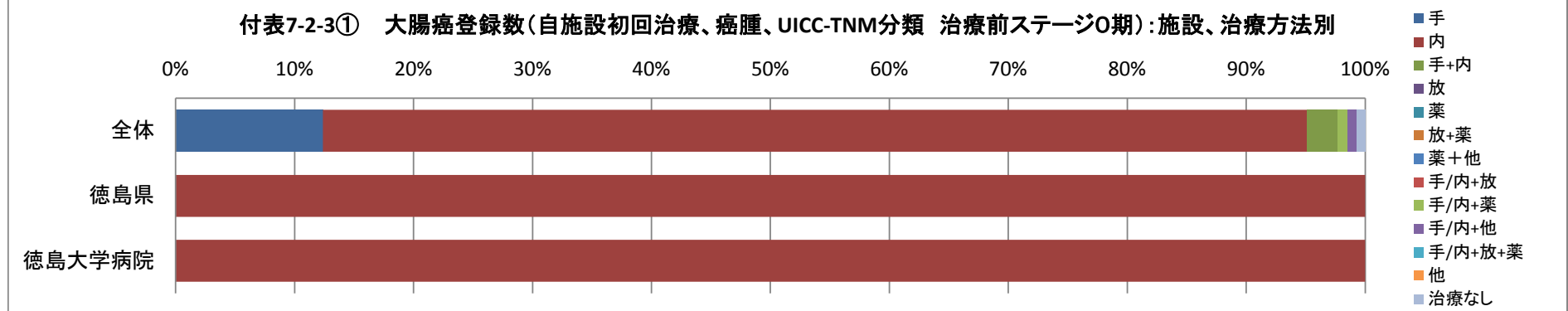
付表7-2-2 大腸癌登録数(自施設初回治療、癌腫、原発巣切除):施設、UICC-TNM分類 術後病理学的ステージ別



付表7-2-3① 大腸癌登録数(自施設初回治療、癌腫、UICC-TNM分類 治療前ステージ0期):施設、治療方法別

	総数	手	内	手+内	放	薬	放+薬	薬+他	手/内+放	手/内+薬	手/内+他	手/内+放+薬	他	治療なし
全体	8656	1069	7147	225	0		0	0		69	67			61
徳島県	87		74		0	0	0	0	0	0			0	0
徳島大学病院	13		11	0	0	0	0	0	0	0	0		0	0

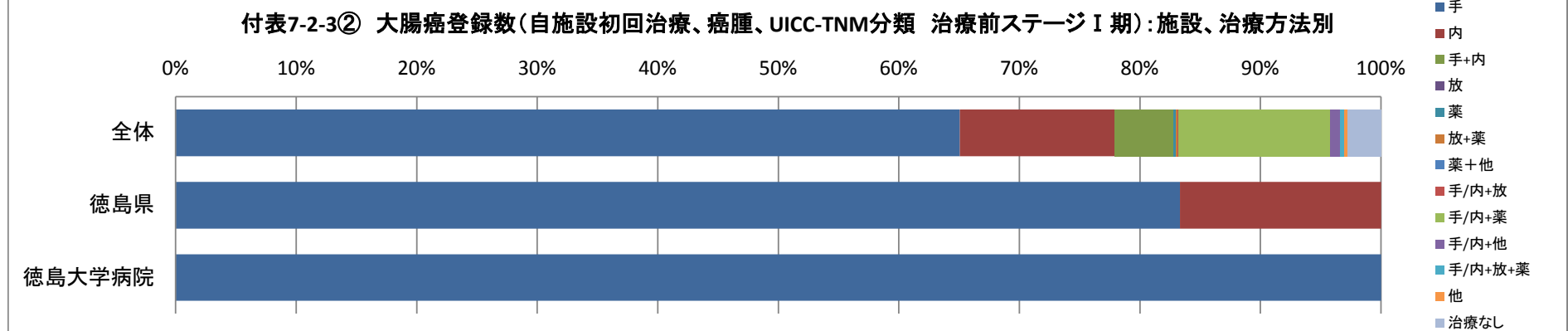
付表7-2-3① 大腸癌登録数(自施設初回治療、癌腫、UICC-TNM分類 治療前ステージ0期):施設、治療方法別



付表7-2-3② 大腸癌登録数(自施設初回治療、癌腫、UICC-TNM分類 治療前ステージI期):施設、治療方法別

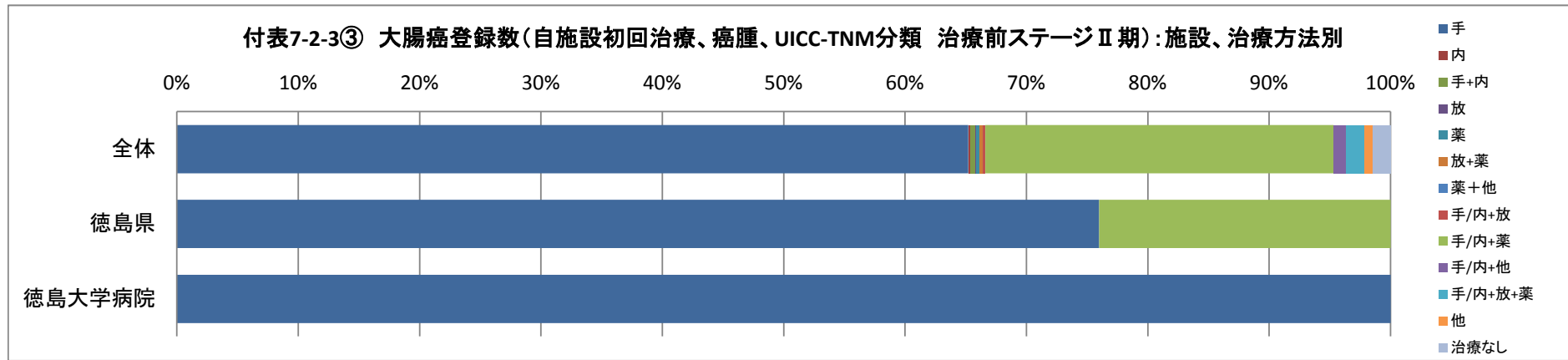
	総数	手	内	手+内	放	薬	放+薬	薬+他	手/内+放	手/内+薬	手/内+他	手/内+放+薬	他	治療なし
全体	13879	9021	1781	680		32	13		14	1741	115	54	29	388
徳島県	117	75	15		0	0		0	0				0	
徳島大学病院	27	19			0	0		0	0				0	0

付表7-2-3② 大腸癌登録数(自施設初回治療、癌腫、UICC-TNM分類 治療前ステージI期):施設、治療方法別



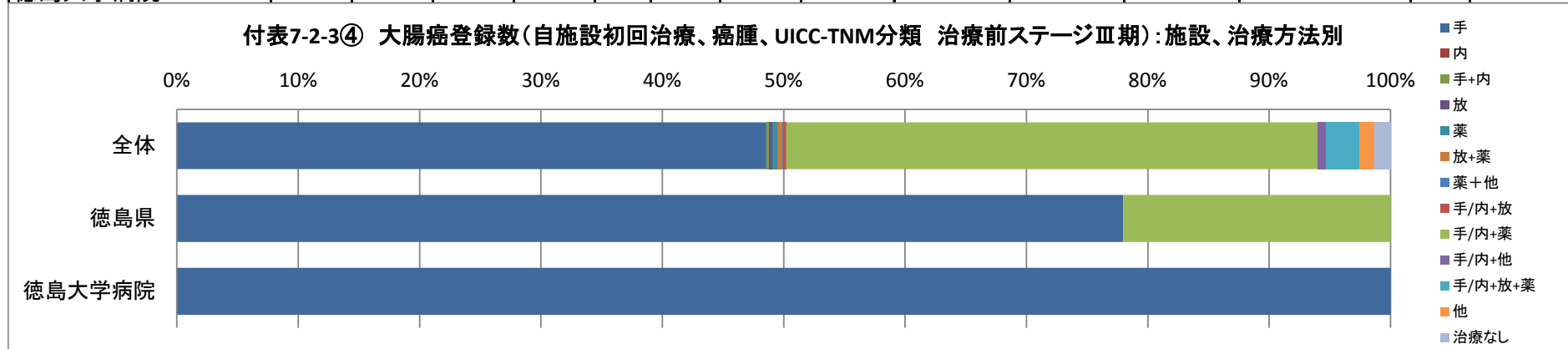
付表7-2-3③ 大腸癌登録数(自施設初回治療、癌腫、UICC-TNM分類 治療前ステージⅡ期):施設、治療方法別

	総数	手	内	手+内	放	薬	放+薬	薬+他	手/内+放	手/内+薬	手/内+他	手/内+放+薬	他	治療なし
全体	11048	7200	20	42	13	30	27		22	3171	111	171	77	158
徳島県	137	95		0	0	0		0	0	30				0
徳島大学病院	28	16		0	0	0		0	0		0		0	0



付表7-2-3④ 大腸癌登録数(自施設初回治療、癌腫、UICC-TNM分類 治療前ステージⅢ期):施設、治療方法別

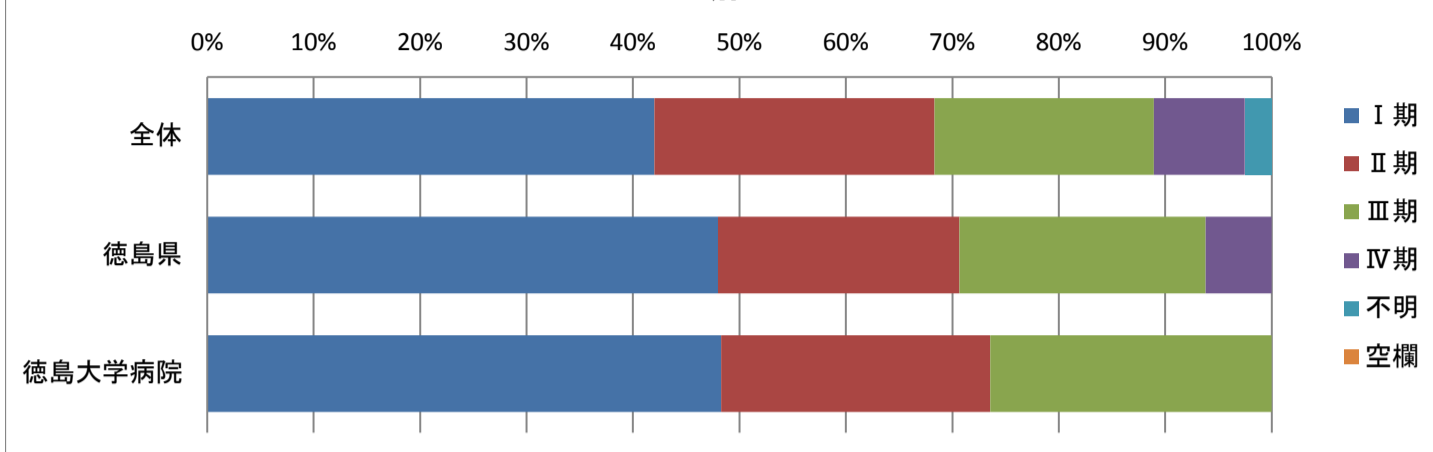
	総数	手	内	手+内	放	薬	放+薬	薬+他	手/内+放	手/内+薬	手/内+他	手/内+放+薬	他	治療なし
全体	11914	5781		32	35	42	48	11	26	5218	80	328	148	156
徳島県	118	85	0	0	0	0		0	0	24	0			0
徳島大学病院	28	25	0	0	0	0		0	0		0		0	0



付表7-3-1① 肝癌登録数(自施設初回治療、癌腫):施設、UICC-TNM分類 治療前ステージ別

	総数	I期	II期	III期	IV期	不明	空欄
全体	18831	7911	4950	3879	1611	475	
徳島県	228	108	51	52	14		0
徳島大学病院	94	42	22	23			0

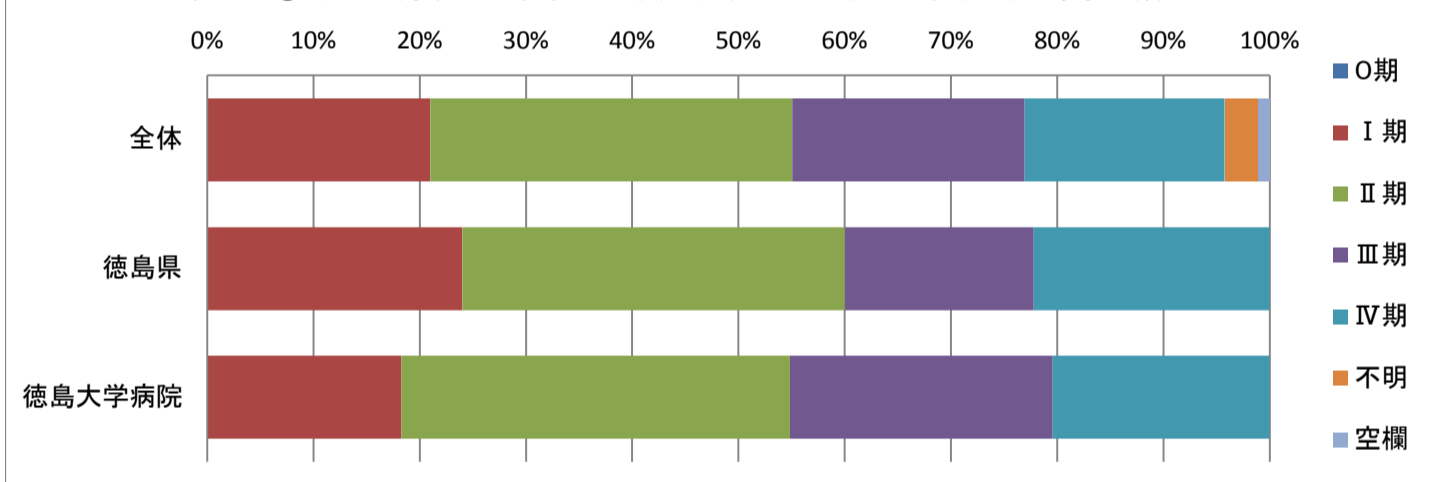
付表7-3-1① 肝癌登録数(自施設初回治療、癌腫):施設、UICC-TNM分類 治療前ステージ別



付表7-3-1② 肝癌登録数(自施設初回治療、癌腫、原発巣切除):施設、取扱い規約分類ステージ別

	総数	0期	I期	II期	III期	IV期	不明	空欄
全体	18831		3955	6412	4122	3542	598	200
徳島県	228	0	54	81	40	50		0
徳島大学病院	94	0	17	34	23	19		0

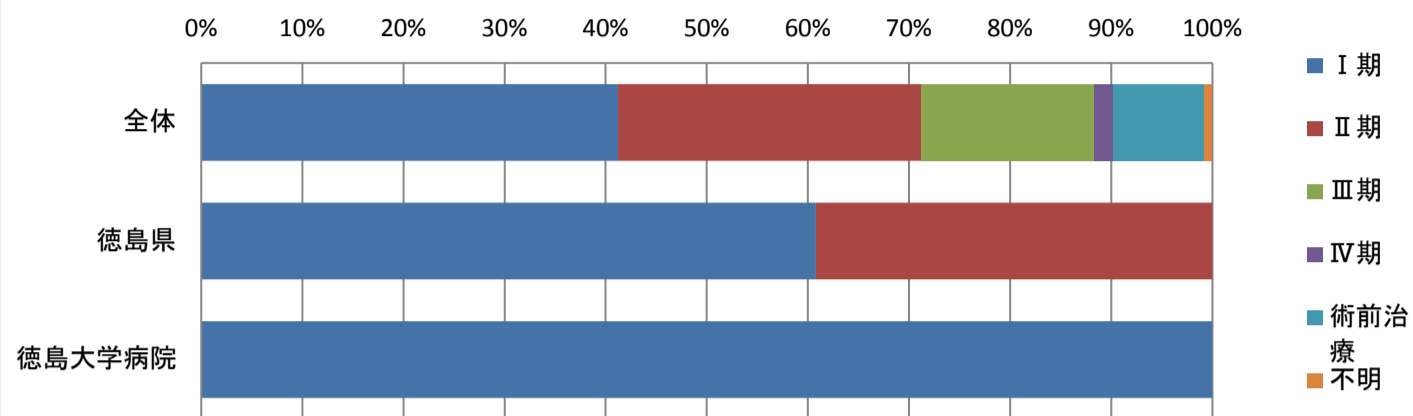
付表7-3-1② 肝癌登録数(自施設初回治療、癌腫、原発巣切除):施設、取扱い規約分類ステージ別



付表7-3-2 肝癌登録数(自施設初回治療、癌腫、原発巣切除):施設、UICC-TNM分類 術後病理学的別ステージ別

	総数	I期	II期	III期	IV期	術前治療	不明	空欄
全体	5092	2094	1525	866	100	457	39	
徳島県	62	31	20		0			
徳島大学病院	38	25			0	0		0

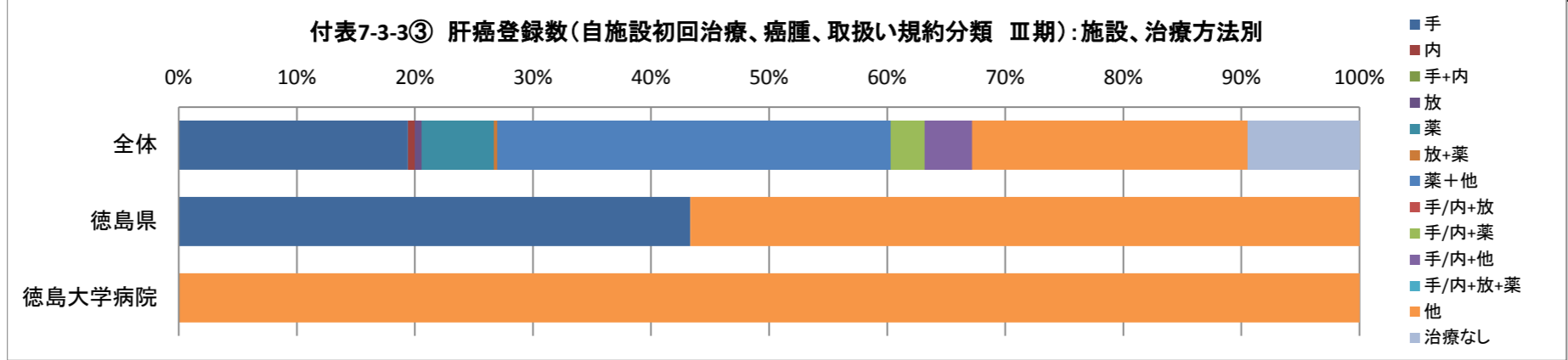
付表7-3-2 肝癌登録数(自施設初回治療、癌腫、原発巣切除):施設、UICC-TNM分類 術後病理学的別ステージ別



付表7-3-3③ 肝癌登録数(自施設初回治療、癌腫、取扱い規約分類 Ⅲ期):施設、治療方法別

	総数	手	内	手+内	放	薬	放+薬	薬+他	手/内+放	手/内+薬	手/内+他	手/内+放+薬	他	治療なし
全体	4122	796	25		24	250	14	1368		116	164		958	389
徳島県	40	13	0	0	0		0		0	0		0	17	
徳島大学病院	23		0	0	0		0		0	0		0	12	0

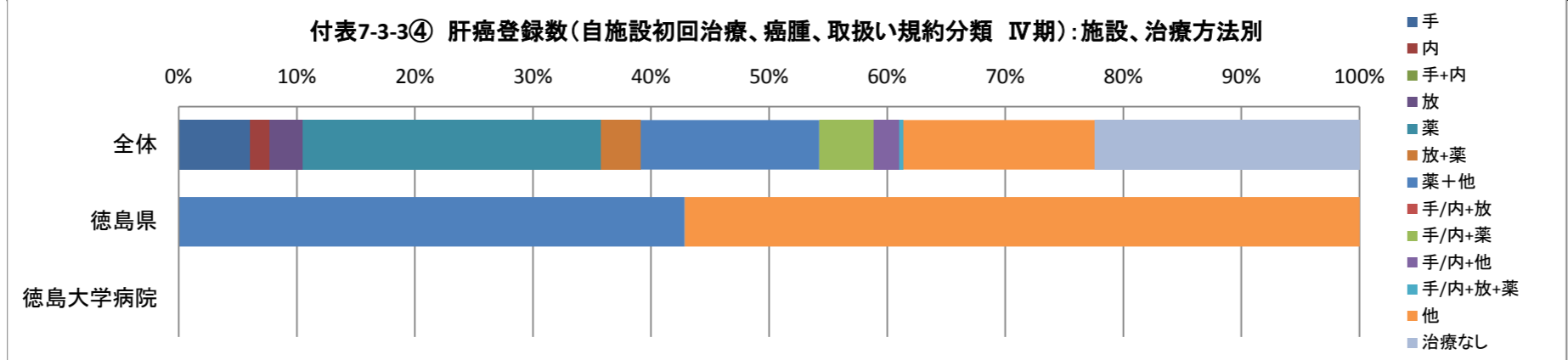
付表7-3-3③ 肝癌登録数(自施設初回治療、癌腫、取扱い規約分類 Ⅲ期):施設、治療方法別



付表7-3-3④ 肝癌登録数(自施設初回治療、癌腫、取扱い規約分類 Ⅳ期):施設、治療方法別

	総数	手	内	手+内	放	薬	放+薬	薬+他	手/内+放	手/内+薬	手/内+他	手/内+放+薬	他	治療なし
全体	3542	214	58		98	894	117	533		164	77	11	573	790
徳島県	50			0				12	0				16	
徳島大学病院	19		0	0	0				0		0			0

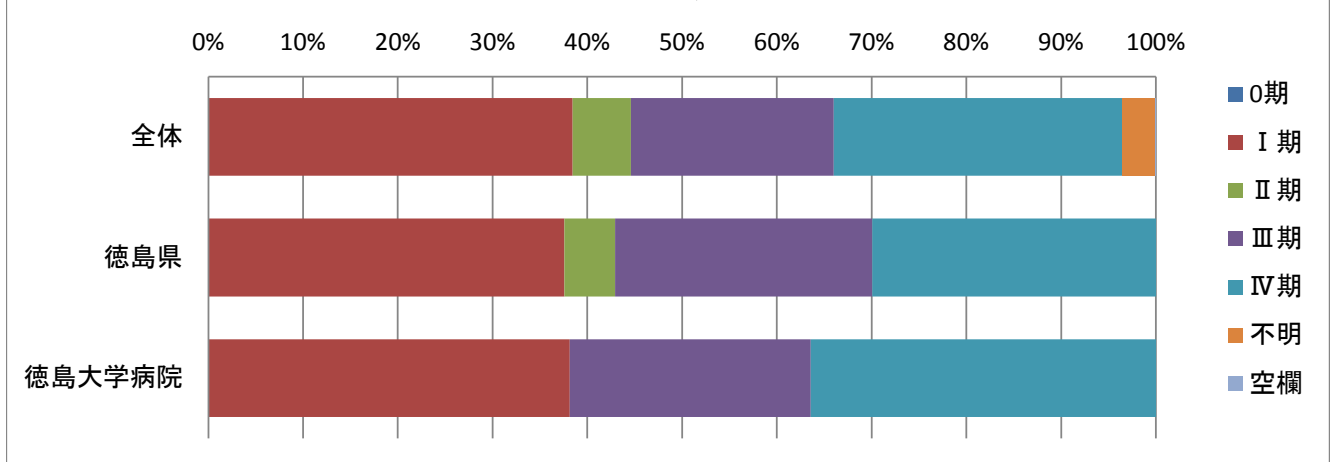
付表7-3-3④ 肝癌登録数(自施設初回治療、癌腫、取扱い規約分類 Ⅳ期):施設、治療方法別



付表7-4-1 肺癌登録数(自施設初回治療、癌腫):施設、UICC-TNM分類 治療前ステージ別

	総数	0期	I期	II期	III期	IV期	不明	空欄
全体	51693	31	19835	3188	11071	15751	1784	33
徳島県	438	0	162	23	117	129		0
徳島大学病院	179	0	66		44	63		0

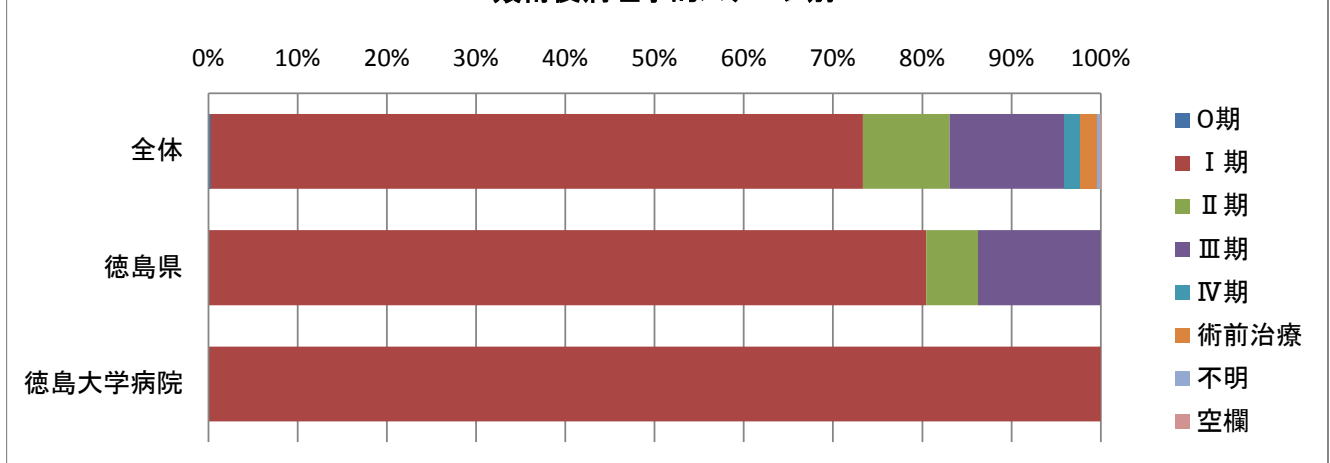
付表7-4-1 肺癌登録数(自施設初回治療、癌腫):施設、UICC-TNM分類 治療前ステージ別



付表7-4-2 肺癌登録数(自施設初回治療、癌腫、原発巣切除):施設、UICC-TNM分類術後病理学的ステージ別

	総数	0期	I期	II期	III期	IV期	術前治療	不明	空欄
全体	21842	63	15960	2119	2809	377	435	59	20
徳島県	200	0	152	11	26			0	0
徳島大学病院	68	0	60	0				0	0

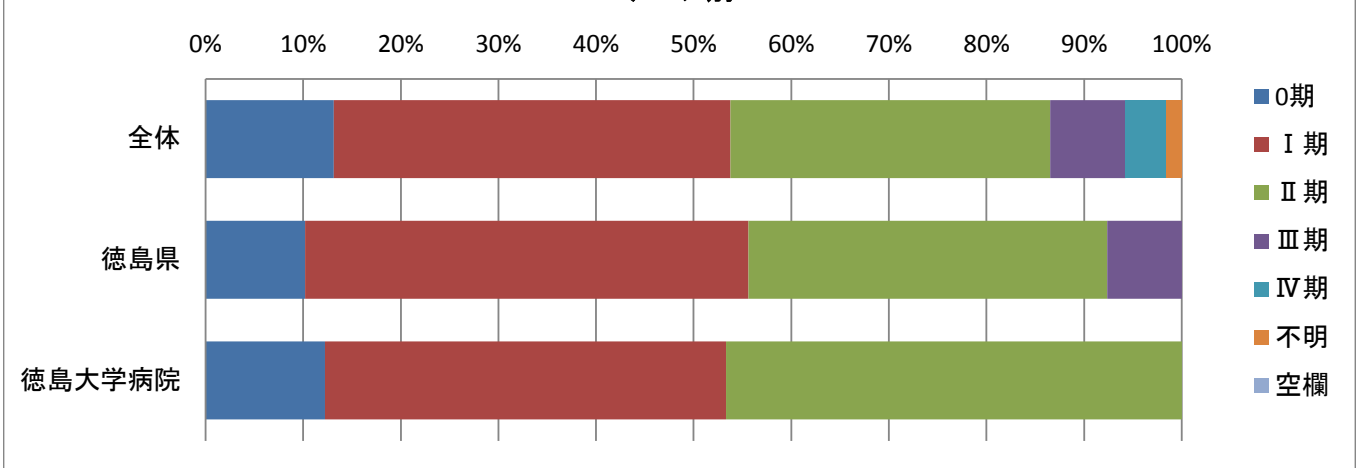
付表7-4-2 肺癌登録数(自施設初回治療、癌腫、原発巣切除):施設、UICC-TNM分類術後病理学的ステージ別



付表7-5-1 乳癌登録数(自施設初回治療、癌腫):施設、UICC-TNM分類 治療前ステージ別

	総数	0期	I期	II期	III期	IV期	不明	空欄
全体	40703	5350	16534	13335	3136	1702	646	0
徳島県	207	20	89	72	15			0
徳島大学病院	103	11	37	42				0

付表7-5-1 乳癌登録数(自施設初回治療、癌腫):施設、UICC-TNM分類 治療前ステージ別



付表7-5-2 乳癌登録数(自施設初回治療、癌腫、原発巣切除):施設、UICC-TNM分類術後病理学的ステージ別

	総数	0期	I期	II期	III期	IV期	術前治療	不明	空欄
全体	36957	4986	14648	10140	2430	121	4522	105	
徳島県	182	27	76	38	13	0	27		0
徳島大学病院	86	12	33	19		0	20		0

付表7-5-2 乳癌登録数(自施設初回治療、癌腫、原発巣切除):施設、UICC-TNM分類術後病理学的ステージ別

